

DOPPELHAUS  
POTTENDORF

H3 | ERDGESCHOSS

RAUMAUFTeilUNG

ERDGESCHOSS	
VR	6,87
AR	3,82
WC	2,32
TECHNIK	3,29
KÜCHE	8,37
WOHNEN	22,18
OBERGESCHOSS	
VR	3,46
BAD	7,57
SCHLAFEN	11,67
ZIMMER 1	10,72
ZIMMER 2	11,12
GESAMTFLÄCHE	91,39 m²
AUSSENBEREICHE	
TERRASSE	9,60
EIGENGARTEN	48,75
MÜLL	3,00



Verkaufsplan

2486 Pottendorf,  
Neustift 8

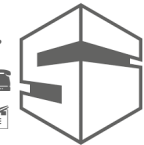
Stand: 06.06.2025 | Bauträger: Sobota GmbH | t +43 664 221150 | office@sobota-bau.at | Plan- und optische Änderungen vorbehalten!  
Planmaße / Flächenangaben sind Rohbaumaße (ca. Angaben auf Basis der baubewilligten Einreichplanung, Naturmaße können geringfügig abweichen) und für die Bestellung von Einbaumöbeln nicht geeignet. Die eingezeichnete Möblierung dient ausschließlich der Illustration. Bei Widersprüchen zwischen den Verkaufsplänen und der Bau- und Ausstattungsbeschreibung (BAB) gelten die Inhalte der BAB.

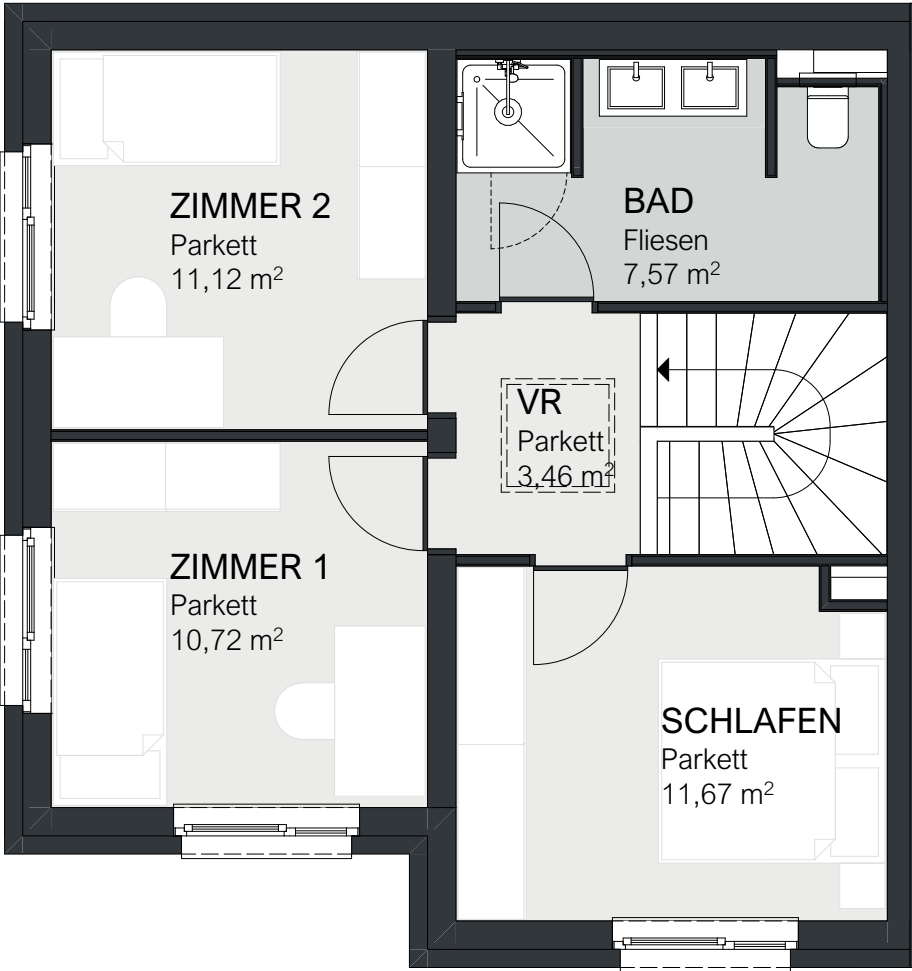


Ing. Gerhard Fildanstraße 13, Ebenfurth

+43 676 9116580

info@sobota.co.at

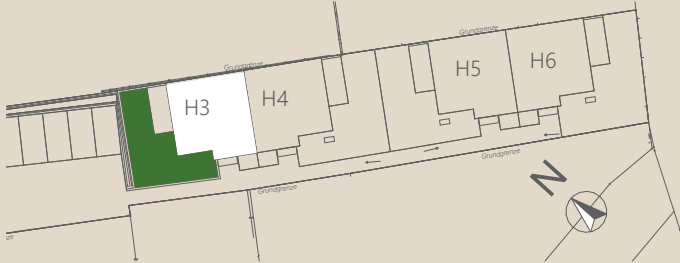




DOPPELHAUS  
POTTENDORF

H3 | OBERGESCHOSS

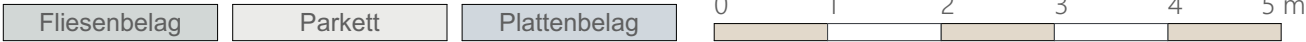
RAUMAUFTEILUNG	
ERDGESCHOSS	
VR	6,87
AR	3,82
WC	2,32
TECHNIK	3,29
KÜCHE	8,37
WOHNEN	22,18
OBERGESCHOSS	
VR	3,46
BAD	7,57
SCHLAFEN	11,67
ZIMMER 1	10,72
ZIMMER 2	11,12
GESAMTFLÄCHE	
91,39 m²	
AUSSENBEREICHE	
TERRASSE	9,60
EIGENGARTEN	48,75
MÜLL	3,00



Verkaufsplan

2486 Pottendorf,  
Neustift 8

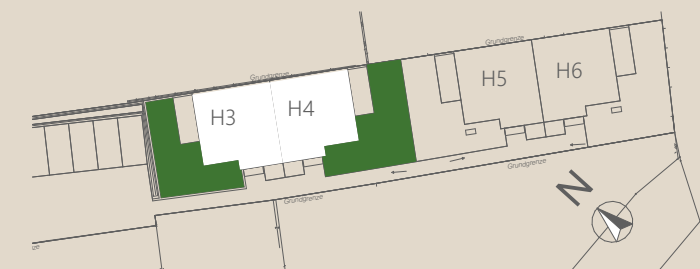
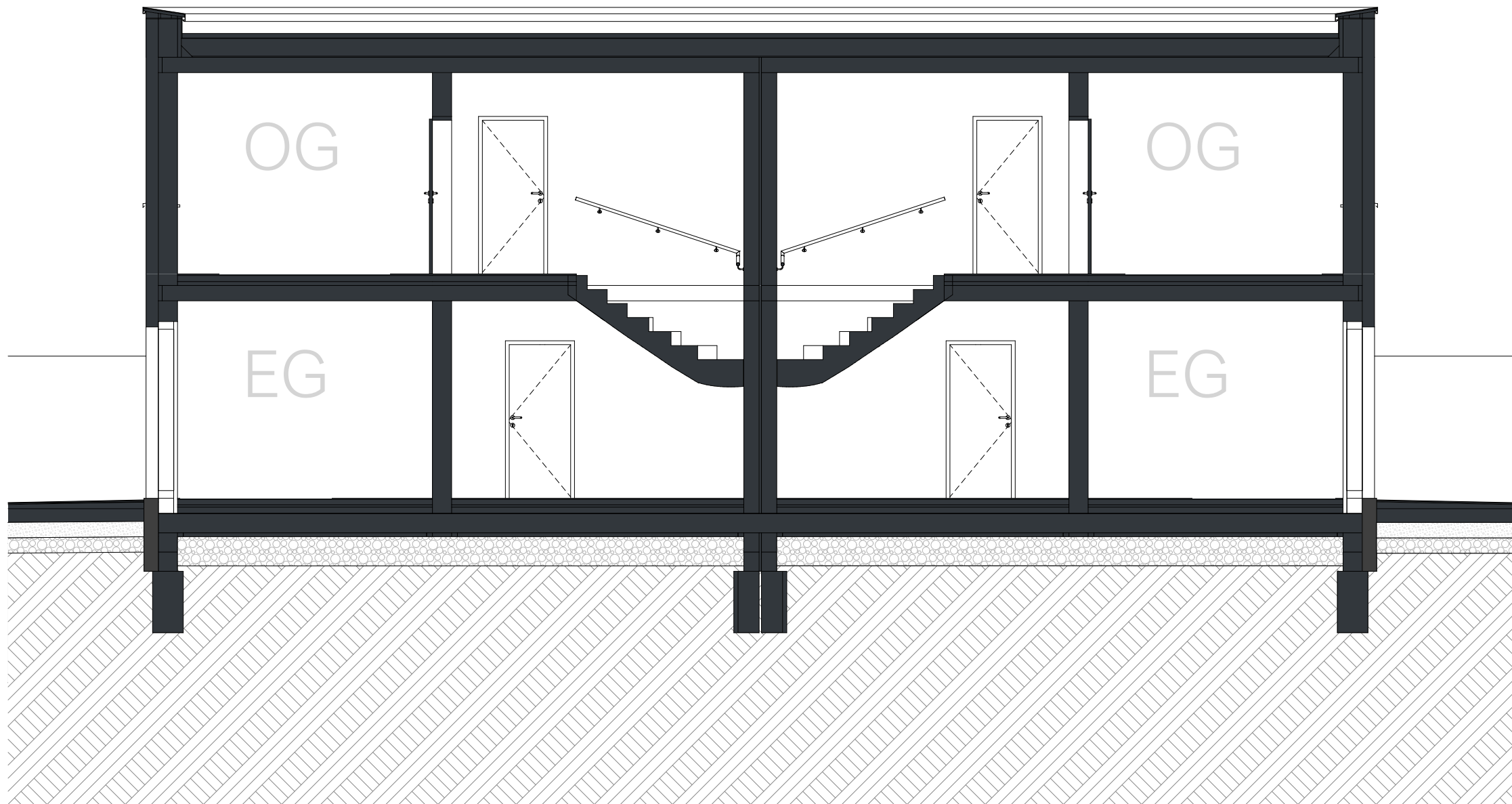
Stand: 06.06.2025 | Bauträger: Sobota GmbH | t +43 664 221150 | office@sobota-bau.at | Plan- und optische Änderungen vorbehalten!  
Planmaße / Flächenangaben sind Rohbaumaße (ca. Angaben auf Basis der baubewilligten Einreichplanung, Naturmaße können geringfügig abweichen) und für die Bestellung von Einbaumöbeln nicht geeignet. Die eingezeichnete Möblierung dient ausschließlich der Illustration. Bei Widersprüchen zwischen den Verkaufsplänen und der Bau- und Ausstattungsbeschreibung (BAB) gelten die Inhalte der BAB.





## DOPPELHAUS POTTENDORF

H3 - H4 | SYSTEMSCHNITT

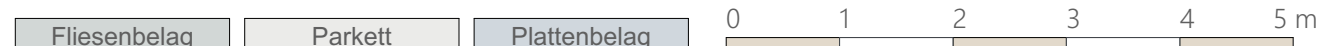


### Verkaufsplan

2486 Pottendorf,  
Neustift 8

**Stand: 06.06.2025 | Bauträger: Sobota GmbH | t +43 664 221150 | office@sobota-bau.at | Plan- und optische Änderungen vorbehalten!**

Planmaße / Flächenangaben sind Rohbaumaße (ca. Angaben auf Basis der baubewilligten Einreichplanung, Naturmaße können geringfügig abweichen) und für die Bestellung von Einbaumöbeln nicht geeignet. Die eingezeichnete Möblierung dient ausschließlich der Illustration. Bei Widersprüchen zwischen den Verkaufsplänen und der Bau- und Ausstattungsbeschreibung (BAB) gelten die Inhalte der BAB.

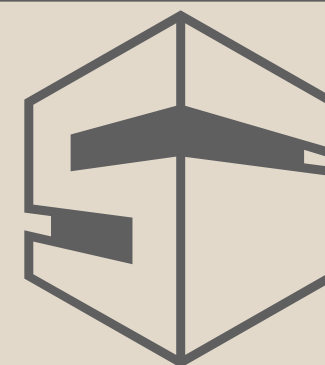
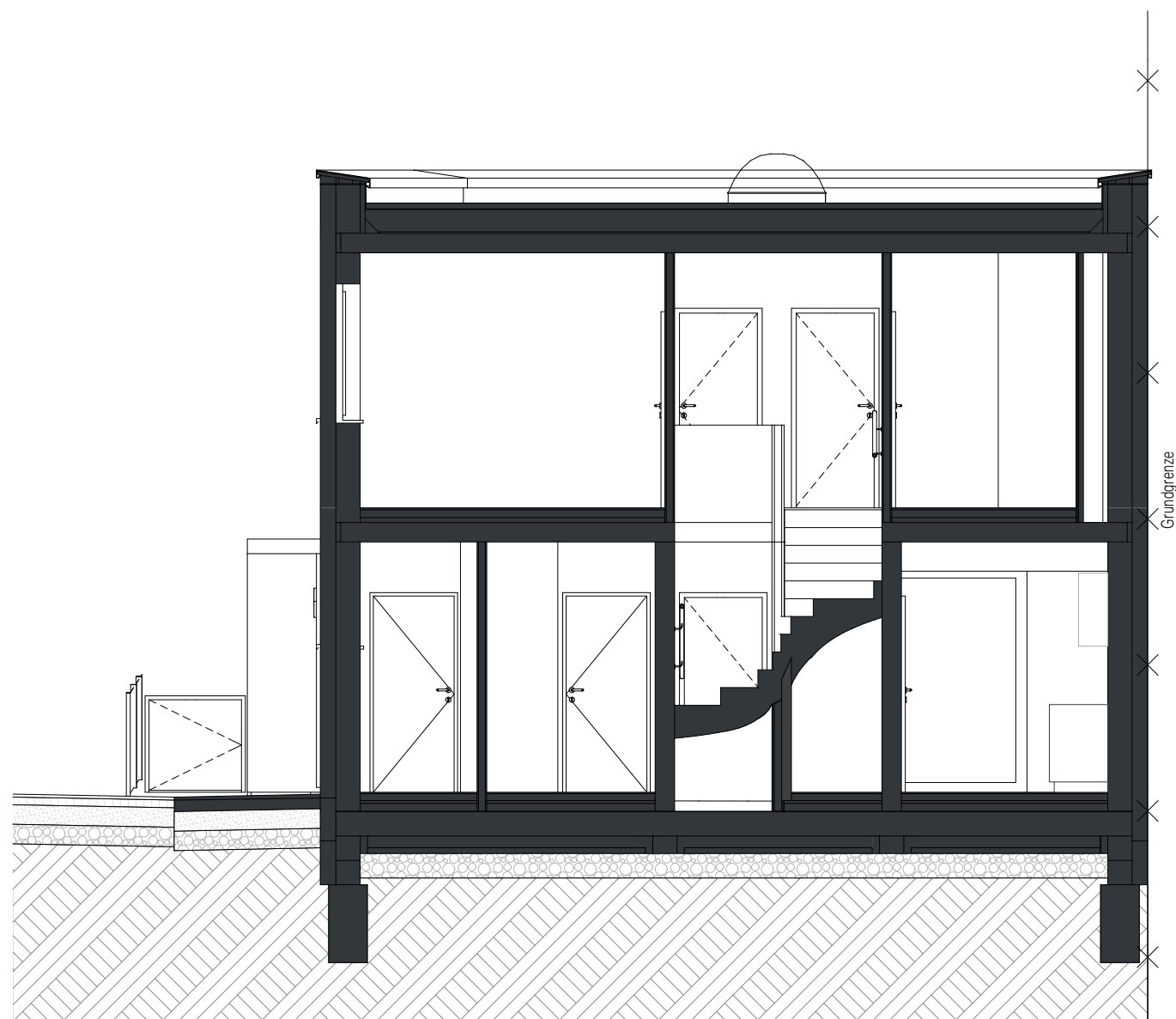


Ing. Gerhard Fildanstraße 13, Ebenfurth

+43 676 9116580

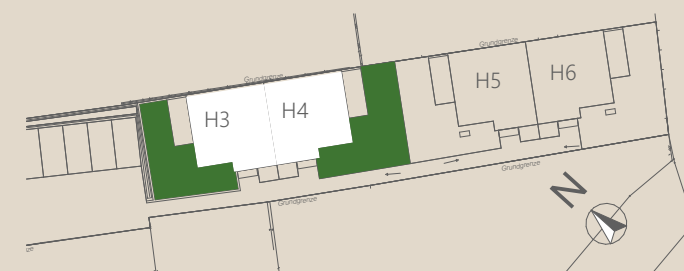
info@sobota.co.at





DOPPELHAUS  
POTTENDORF

H3 - H4 | SYSTEMSCHNITT

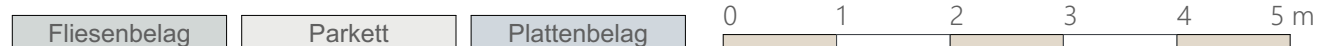


## Verkaufsplan

2486 Pottendorf,  
Neustift 8

**Stand: 06.06.2025 | Bauträger: Sobota GmbH | t +43 664 221150 | office@sobota-bau.at | Plan- und optische Änderungen vorbehalten!**

Planmaße / Flächenangaben sind Rohbaumaße (ca. Angaben auf Basis der baubewilligten Einreichplanung, Naturmaße können geringfügig abweichen) und für die Bestellung von Einbaumöbeln nicht geeignet. Die eingezeichnete Möblierung dient ausschließlich der Illustration. Bei Widersprüchen zwischen den Verkaufsplänen und der Bau- und Ausstattungsbeschreibung (BAB) gelten die Inhalte der BAB.



Ing. Gerhard Fildanstraße 13, Ebenfurth

+43 676 9116580

info@sobota.co.at

