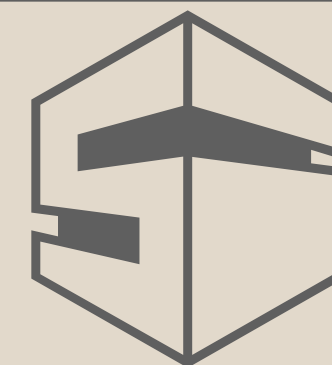


Verkaufsplan
2486 Pottendorf,
Neustift 8

Stand: 06.06.2025 | Bauträger: Sobota GmbH | t +43 664 221150 | office@sobota-bau.at | Plan- und optische Änderungen vorbehalten!
Planmaße / Flächenangaben sind Rohbaumaße (ca. Angaben auf Basis der baubewilligten Einreichplanung, Naturmaße können geringfügig abweichen) und für die Bestellung von Einbaumöbeln nicht geeignet. Die eingezeichnete Möblierung dient ausschließlich der Illustration. Bei Widersprüchen zwischen den Verkaufsplänen und der Bau- und Ausstattungsbeschreibung (BAB) gelten die Inhalte der BAB.

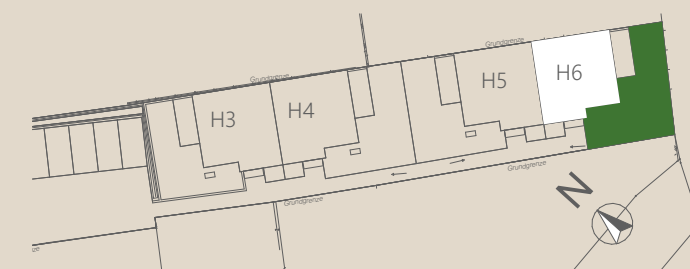


DOPPELHAUS
POTTENDORF

H6 | ERDGESCHOSS

RAUMAUFTeilUNG

ERDGESCHOSS	
VR	6,87
AR	3,82
WC	2,32
TECHNIK	3,29
KÜCHE	8,60
WOHNEN	22,18
OBERGESCHOSS	
VR	4,82
BAD	7,28
AR	1,20
ANKLEIDE	8,45
SCHLAFEN	10,62
ZIMMER	11,22
GESAMTFLÄCHE	90,67 m²
AUSSENBEREICHE	
TERRASSE	9,60
EIGENGARTEN	53,76
MÜLL	3,00



Ing. Gerhard Fildanstraße 13, Ebenfurth

+43 676 9116580

info@sobota.co.at

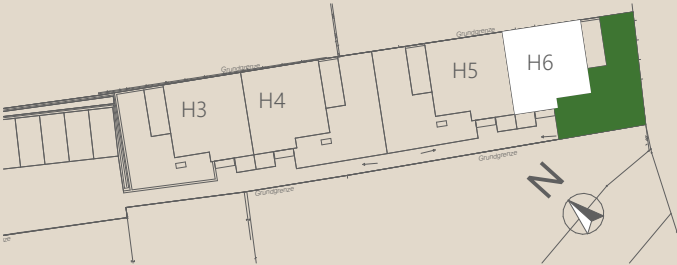




DOPPELHAUS
POTTENDORF

H6 | OBERGESCHOSS

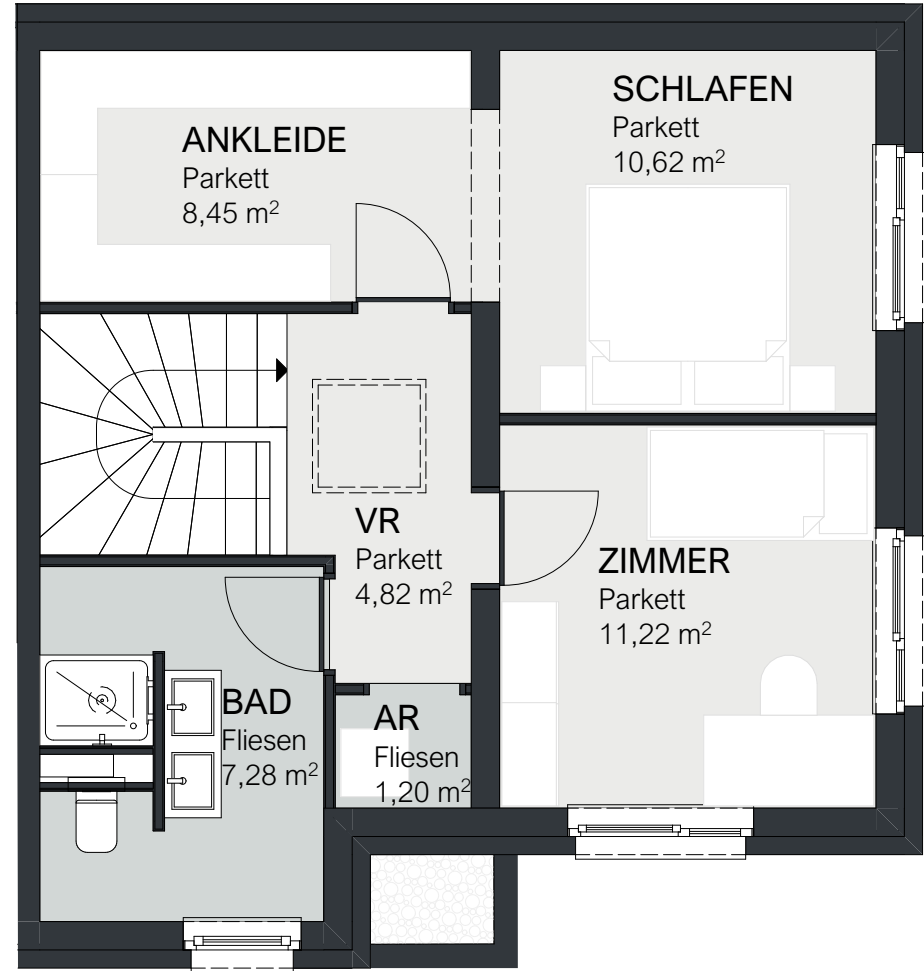
RAUMAUFTEILUNG	
ERDGESCHOSS	
VR	6,87
AR	3,82
WC	2,32
TECHNIK	3,29
KÜCHE	8,60
WOHNEN	22,18
OBERGESCHOSS	
VR	4,82
BAD	7,28
AR	1,20
ANKLEIDE	8,45
SCHLAFEN	10,62
ZIMMER	11,22
GESAMTFLÄCHE	90,67 m²
AUSSENBEREICHE	
TERRASSE	9,60
EIGENGARTEN	53,76
MÜLL	3,00



Verkaufsplan

2486 Pottendorf,
Neustift 8

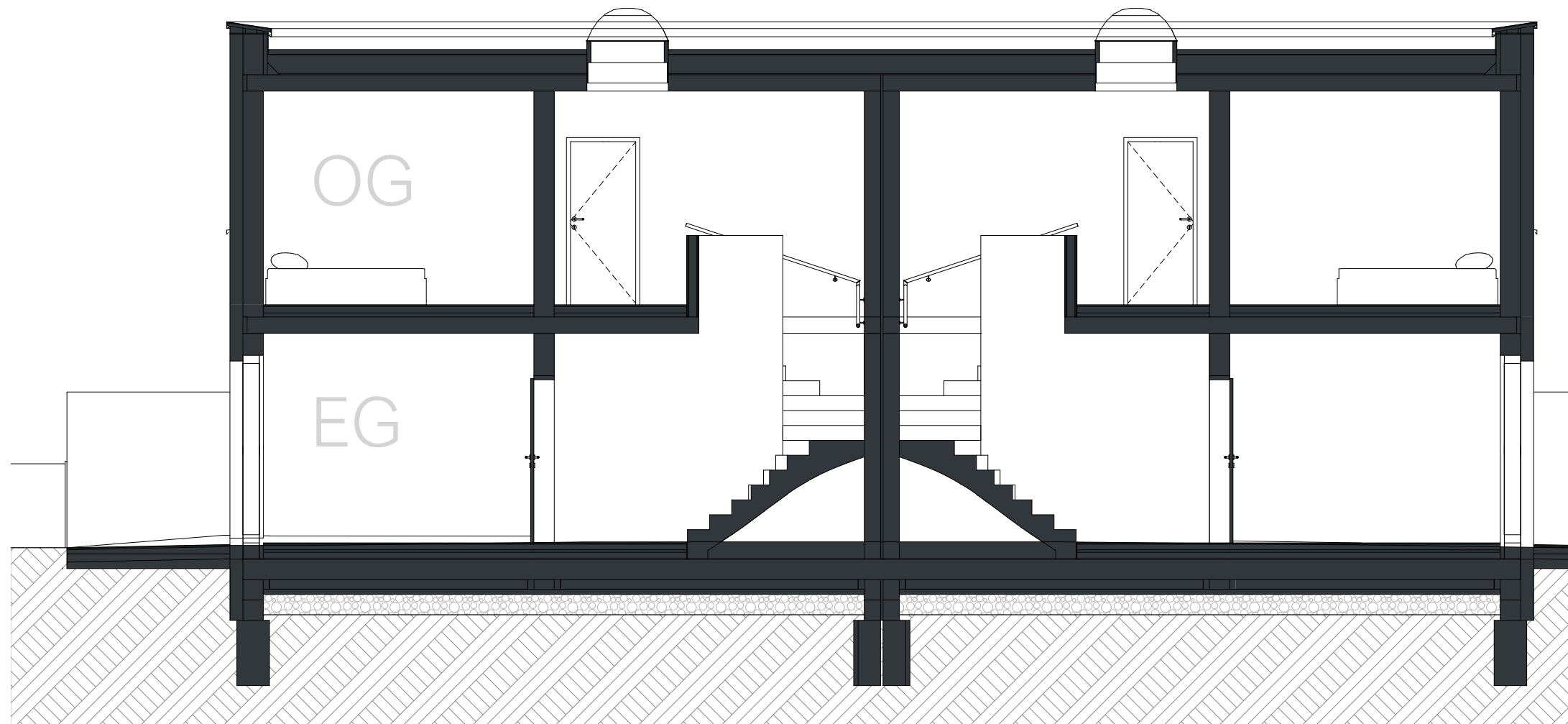
Stand: 06.06.2025 | Bauträger: Sobota GmbH | t +43 664 221150 | office@sobota-bau.at | Plan- und optische Änderungen vorbehalten!
Planmaße / Flächenangaben sind Rohbaumaße (ca. Angaben auf Basis der baubewilligten Einreichplanung, Naturmaße können geringfügig abweichen) und für die Bestellung von Einbaumöbeln nicht geeignet. Die eingezeichnete Möblierung dient ausschließlich der Illustration. Bei Widersprüchen zwischen den Verkaufsplänen und der Bau- und Ausstattungsbeschreibung (BAB) gelten die Inhalte der BAB.





DOPPELHAUS POTTENDORF

H5 - H6 | SYSTEMSCHNITT



Verkaufsplan

2486 Pottendorf,
Neustift 8

Stand: 06.06.2025 | Bauträger: Sobota GmbH | t +43 664 221150 | office@sobota-bau.at | Plan- und optische Änderungen vorbehalten!

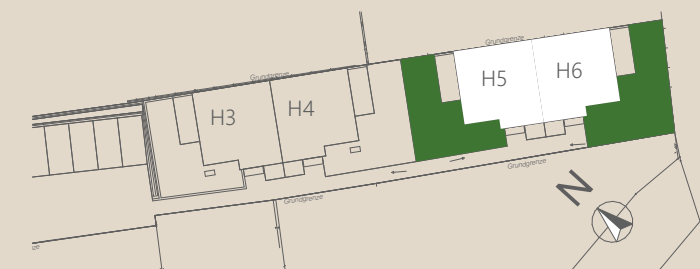
Planmaße / Flächenangaben sind Rohbaumaße (ca. Angaben auf Basis der baubewilligten Einreichplanung, Naturmaße können geringfügig abweichen) und für die Bestellung von Einbaumöbeln nicht geeignet. Die eingezeichnete Möblierung dient ausschließlich der Illustration. Bei Widersprüchen zwischen den Verkaufsplänen und der Bau- und Ausstattungsbeschreibung (BAB) gelten die Inhalte der BAB.

Fliesenbelag

Parkett

Plattenbelag

0 1 2 3 4 5 m



Ing. Gerhard Fildanstraße 13, Ebenfurth

+43 676 9116580

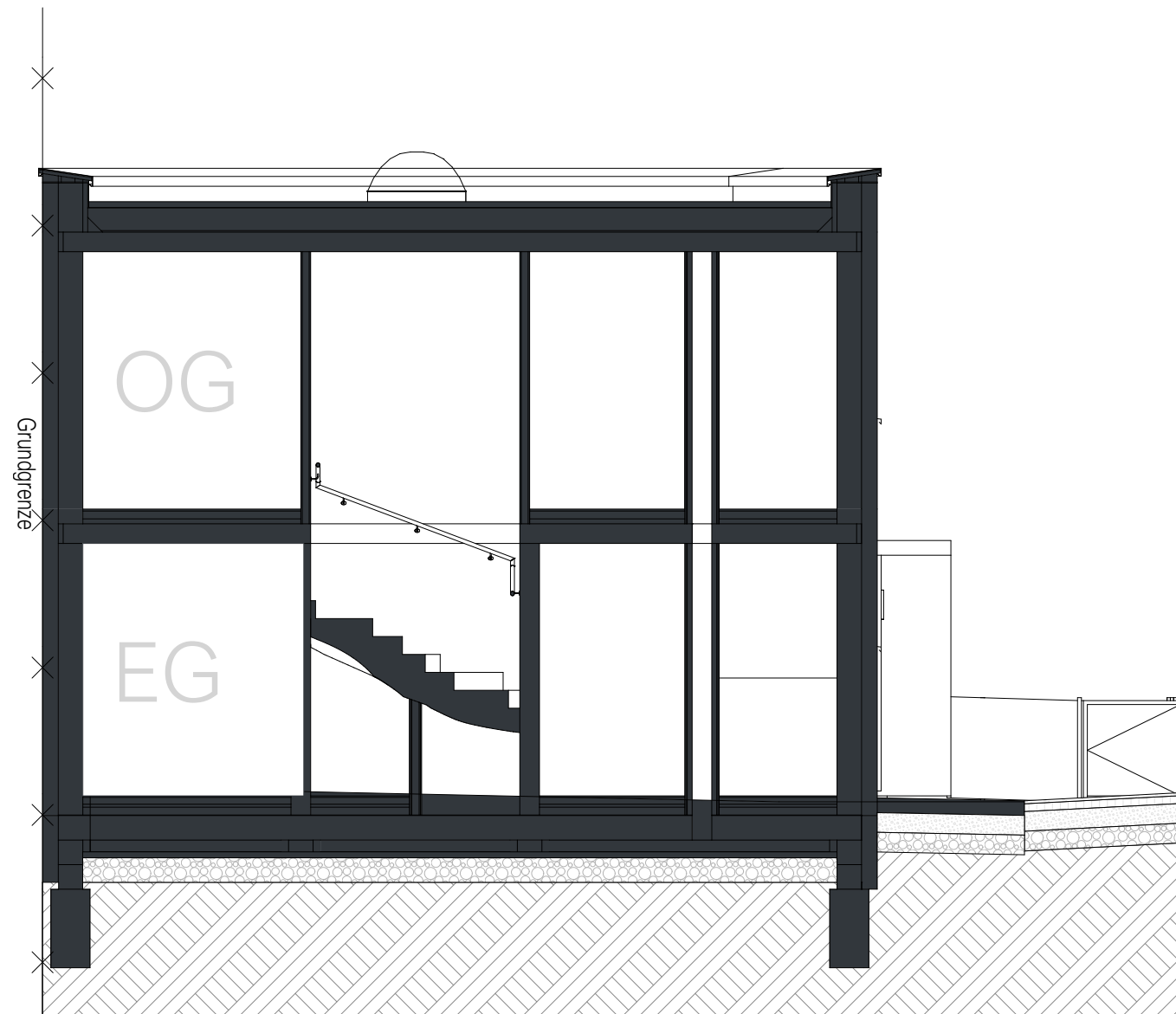
info@sobota.co.at





DOPPELHAUS POTTENDORF

H5 - H6 | SYSTEMSCHNITT

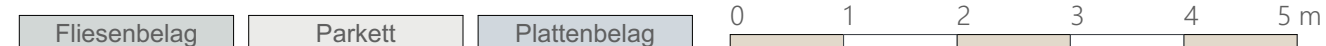


Verkaufsplan

2486 Pottendorf,
Neustift 8

Stand: 06.06.2025 | Bauträger: Sobota GmbH | t +43 664 221150 | office@sobota-bau.at | Plan- und optische Änderungen vorbehalten!

Planmaße / Flächenangaben sind Rohbaumaße (ca. Angaben auf Basis der baubewilligten Einreichplanung, Naturmaße können geringfügig abweichen) und für die Bestellung von Einbaumöbeln nicht geeignet. Die eingezeichnete Möblierung dient ausschließlich der Illustration. Bei Widersprüchen zwischen den Verkaufsplänen und der Bau- und Ausstattungsbeschreibung (BAB) gelten die Inhalte der BAB.



Ing. Gerhard Fildanstraße 13, Ebenfurth

+43 676 9116580

info@sobota.co.at

