

DOPPELHAUS POTTENDORF

H5 | ERDGESCHOSS

RAUMAUFTeilUNG

ERDGESCHOSS

VR	6,87
AR	3,82
WC	2,32
TECHNIK	3,29
KÜCHE	8,60
WOHNEN	22,18

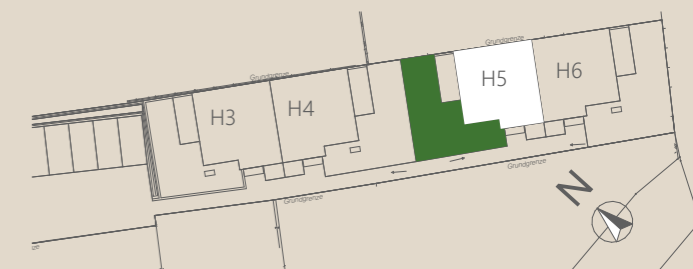
OBERGESCHOSS

VR	4,82
BAD	7,28
AR	1,20
ANKLEIDE	8,45
SCHLAFEN	10,62
ZIMMER	11,22

GESAMTFLÄCHE 90,44 m²

AUSSENBEREICHE

TERRASSE	9,60
EIGENGARTEN	53,76
MÜLL	3,00

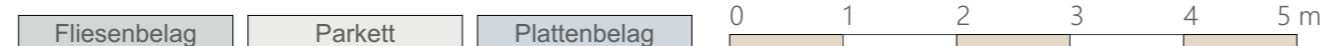


Verkaufsplan

2486 Pottendorf,
Neustift 8

Stand: 06.06.2025 | Bauträger: Sobota GmbH | t +43 664 221150 | office@sobota-bau.at | Plan- und optische Änderungen vorbehalten!

Planmaße / Flächenangaben sind Rohbaumaße (ca. Angaben auf Basis der baubewilligten Einreichplanung, Naturmaße können geringfügig abweichen) und für die Bestellung von Einbaumöbeln nicht geeignet. Die eingezeichnete Möblierung dient ausschließlich der Illustration. Bei Widersprüchen zwischen den Verkaufsplänen und der Bau- und Ausstattungsbeschreibung (BAB) gelten die Inhalte der BAB.

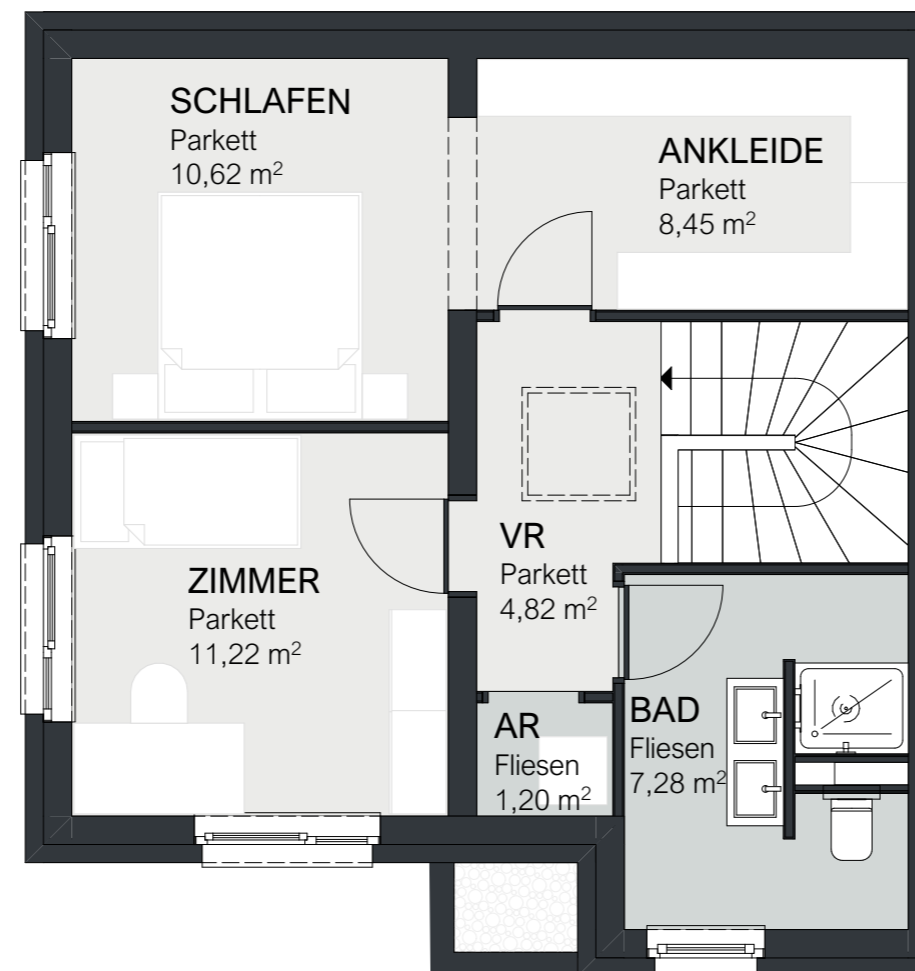


Ing. Gerhard Fildanstraße 13, Ebenfurth

+43 676 9116580

info@sobota.co.at



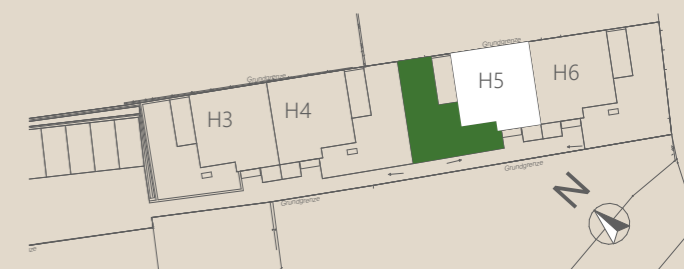


DOPPELHAUS POTTENDORF

H5 | OBERGESCHOSS

RAUMAUFTEILUNG

ERDGESCHOSS	
VR	6,87
AR	3,82
WC	2,32
TECHNIK	3,29
KÜCHE	8,60
WOHNEN	22,18
OBERGESCHOSS	
VR	4,82
BAD	7,28
AR	1,20
ANKLEIDE	8,45
SCHLAFEN	10,62
ZIMMER	11,22
GESAMTFLÄCHE	
AUSSENBEREICHE	
TERRASSE	9,60
EIGENGARTEN	53,76
MÜLL	3,00

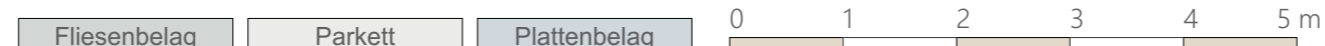


Verkaufsplan

2486 Pottendorf,
Neustift 8

Stand: 06.06.2025 | Bauträger: Sobota GmbH | t +43 664 221150 | office@sobota-bau.at | Plan- und optische Änderungen vorbehalten!

Planmaße / Flächenangaben sind Rohbaumaße (ca. Angaben auf Basis der baubewilligten Einreichplanung, Naturmaße können geringfügig abweichen) und für die Bestellung von Einbaumöbeln nicht geeignet. Die eingezeichnete Möblierung dient ausschließlich der Illustration. Bei Widersprüchen zwischen den Verkaufsplänen und der Bau- und Ausstattungsbeschreibung (BAB) gelten die Inhalte der BAB.



Ing. Gerhard Fildanstraße 13, Ebenfurth

+43 676 9116580

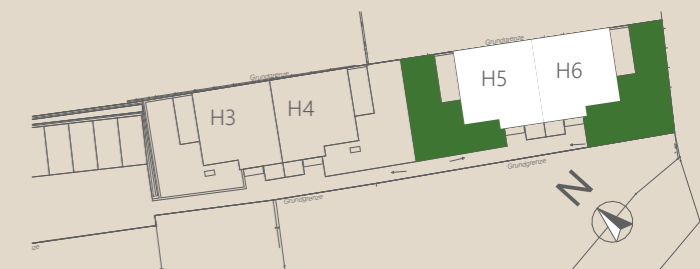
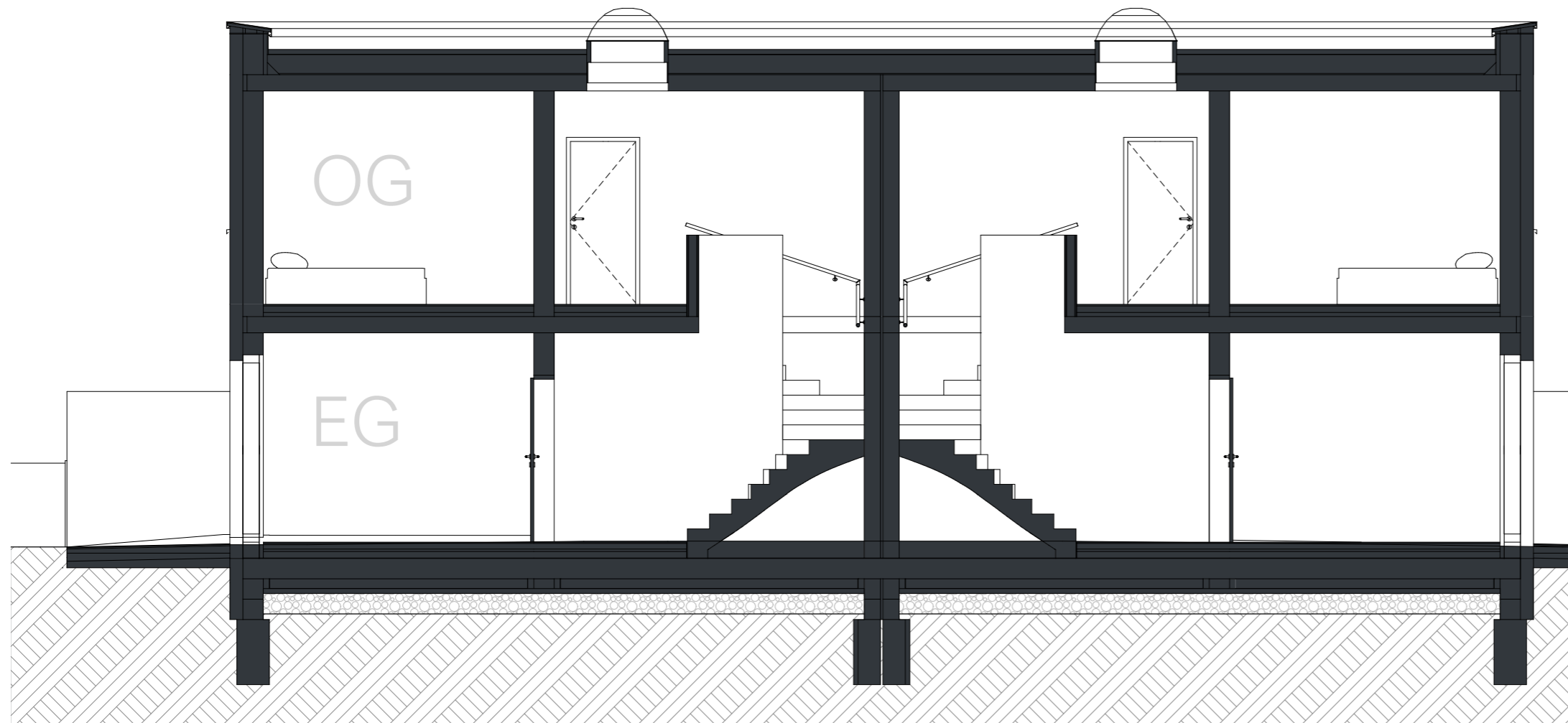
info@sobota.co.at





DOPPELHAUS POTTENDORF

H5 - H6 | SYSTEMSCHNITT

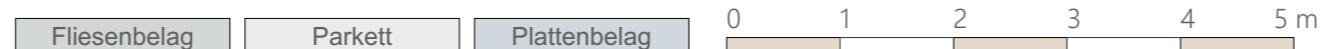


Verkaufsplan

2486 Pottendorf,
Neustift 8

Stand: 06.06.2025 | Bauträger: Sobota GmbH | t +43 664 221150 | office@sobota-bau.at | Plan- und optische Änderungen vorbehalten!

Planmaße / Flächenangaben sind Rohbaumaße (ca. Angaben auf Basis der baubewilligten Einreichplanung, Naturmaße können geringfügig abweichen) und für die Bestellung von Einbaumöbeln nicht geeignet. Die eingezeichnete Möblierung dient ausschließlich der Illustration. Bei Widersprüchen zwischen den Verkaufsplänen und der Bau- und Ausstattungsbeschreibung (BAB) gelten die Inhalte der BAB.



Ing. Gerhard Fildanstraße 13, Ebenfurth

+43 676 9116580

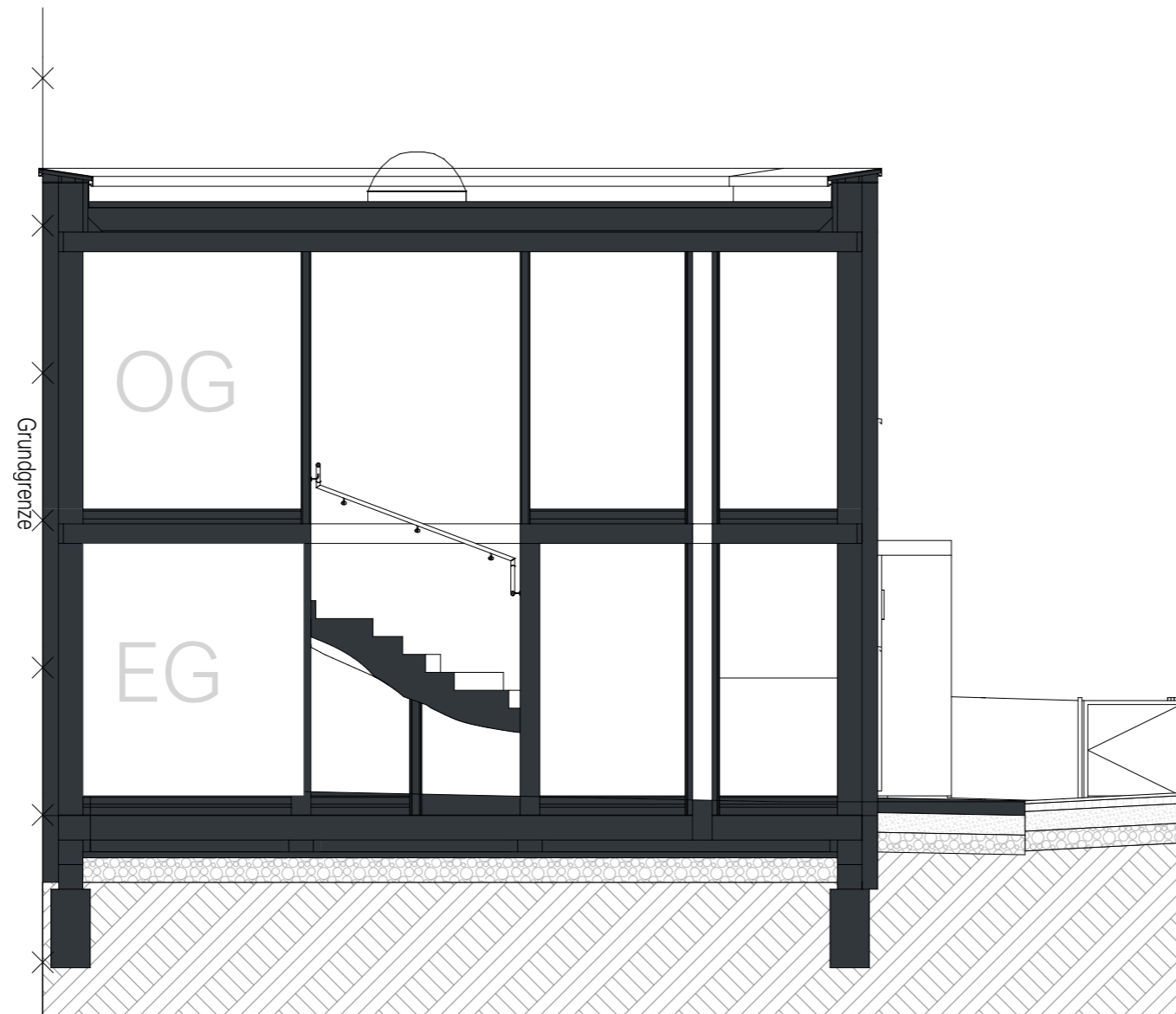
info@sobota.co.at





DOPPELHAUS POTTENDORF

H5 - H6 | SYSTEMSCHNITT

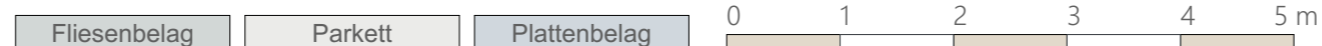


Verkaufsplan

2486 Pottendorf,
Neustift 8

Stand: 06.06.2025 | Bauträger: Sobota GmbH | t +43 664 221150 | office@sobota-bau.at | Plan- und optische Änderungen vorbehalten!

Planmaße / Flächenangaben sind Rohbaumaße (ca. Angaben auf Basis der baubewilligten Einreichplanung, Naturmaße können geringfügig abweichen) und für die Bestellung von Einbaumöbeln nicht geeignet. Die eingezeichnete Möblierung dient ausschließlich der Illustration. Bei Widersprüchen zwischen den Verkaufsplänen und der Bau- und Ausstattungsbeschreibung (BAB) gelten die Inhalte der BAB.



Ing. Gerhard Fildanstraße 13, Ebenfurth

+43 676 9116580

info@sobota.co.at

